

Vækkeur med pudevibrator
Vekkerklokke med vibrator
Väckarklocka med vibrator

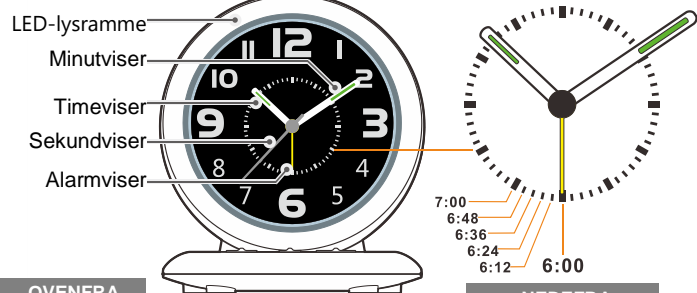


DK BRUGERVEJLEDNING

TILSLUT STRØMFORSYNING

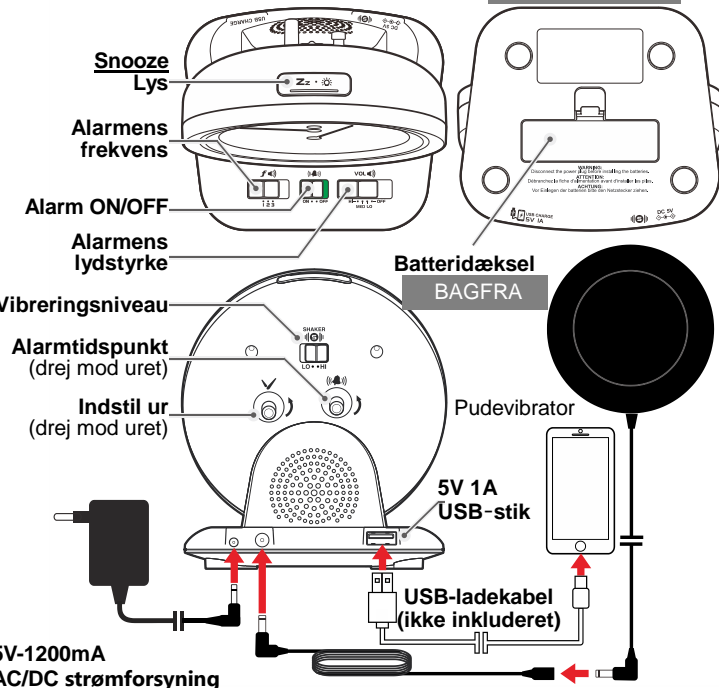
Sæt strømforsyningen i strømforsyningsstikket på bagsiden af uret. Strømforsyningen sættes i stikkontakten, og stikkontakten tændes. Uret er nu klar til brug.

FORFRA



OVENFRA

NEDEFRA



ISÆT BACKUP-BATTERI

Uret skal bruge et AA-batteri (ikke inkluderet) for at give backup-strøm til uret i tilfælde af en midlertidig strømafbrydelse.

- Læg uret med forsiden ned på en jævn overflade.
- Åbn batteridækslet i bunden af uret.

- Isæt et nyt AA-batteri i batterirummet. Sørg for at placere det korrekt i henhold til batteriets "+" og "-" polaritet.
- Sæt batteridækslet på igen.

Det er ikke nødvendigt at isætte et backup-batteri, for at uret fungerer, men det isatte backup-batteri holder uret i gang, hvis der sker en strømafbrydelse, eller hvis strømforsyningen tages ud af stikket. Hvis strømforsyningen afbrydes eller trækkes ud af stikket, vil urets alarm og baggrundsbelysning ikke fungere.

Skift venligst batteriet ud hvert år for at sikre urets funktionalitet. Anvend kun AA-batterier.

ADVARSEL: Batteriet må ikke udsættes for direkte sollys eller høje temperaturer.

INDSTIL UR

Drej knappen mod uret for at indstille uret til den aktuelle tid. Bemærk: Drej ikke knappen med uret, da det kan beskadige uret.

INDSTIL ALARM (fabriksindstilling er kl. 6.00)

Drej knappen mod uret for at indstille alarmviseren til det ønskede tidspunkt. For alarmviseren svarer hver streg på urskiven til 12 minutter.

TÆND/SLUK FOR ALARMEN

Tænd for alarmen ved at skyde knappen til ON-positionen. En grøn

markering kommer til syne.

Sluk for alarmen ved at skyde knappen til OFF-positionen.

INDSTIL ALARMENS FREKVEN

Skyd knappen til position 1, 2 eller 3 for at vælge alarmens frekvens.

- Lav tone, 800 Hz
- Middelhøj tone, 1 KHz
- Høj tone, 1,5 KHz

INDSTIL ALARMENS LYDSTYRKE

Skyd knappen til position HI (høj), MED (mellem), LO (lav) eller OFF (slukket) for at vælge alarmens lydstyrke.

INDSTIL VIBRERINGSNIVEAU

Skyd HI (høj) eller LO (lav) for at vælge vibreringsniveauet, når alarmen aktiveres. Du skal ikke tilslutte pudevibratoren, hvis du ikke ønsker at bruge den.

SLUK ALARMEN

Skub knappen til positionen OFF, når alarmen lyder.

SNOOZE

Tryk én gang, når alarmen lyder, og alarmen stopper midlertidigt. Alarmen aktiveres igen efter 5 minutter.

LYS I DISPLAYET

Urets lysstyrke i displayet kan indstilles til tre niveauer. Tryk for at indstille lysstyrken (høj/mellem/lav). Dette kan kun gøres, når alarmen ikke lyder.

BRUG AF LED-LYSRAMMEN

- Tryk og hold knappen inde for at tænde for LED-lysrammen. LED-lysrammens lysstyrke (høj/mellem/lav) svarer til lysstyrken på uret (høj/mellem/lav).
- Når LED-lysrammen lyser, tryk én eller flere gange for at indstille urets og LED-lysrammens lysstyrke.
- Tryk og hold knappen inde for at slukke for LED-lysrammen.

OPLAD DIN MOBIL VIA USB-STIKKET

Tilslut ladekablet til din mobil til USB-stikket på urets bagside, og tilslut derefter den anden ende til micro-USB-ladestikket på din mobil. Uret vil nu automatisk oplade mobilen.

Bemærk:

- Sørg for, at kablet, der blev leveret med mobilen, bruges til opladningen.
- Sørg for, at strømforsyningen, der blev leveret med dette ur (5V 1.2A), anvendes. Bruges andre strømforsyninger, kan det være, at mobiltelefonen ikke oplades.
- Det er ikke muligt at oplade en iPad © eller en notepad via USB-stikket på dette ur.
- Når alarmerne lyder/aktiveres kan telefoner osv. ikke oplades via USB-stikket.

FEJLFINDING

Fungerer uret ikke korrekt, kan du trække stikket ud af stikkontakten og tage batterierne ud. Lad uret stå i et par minutter. Sæt derefter batterierne i igen og sæt også stikket i stikkontakten igen.

SÅDAN PASSER DU PÅ URET

- Stil uret på en fast overflade og sørg for, at det ikke udsættes for direkte sollys, høje temperaturer eller fugtighed.
- Beskyt dine møbler, når du stiller uret på naturtræ eller på lakeret materiale ved at lægge et stykke stof eller andet beskyttende materiale under uret.
- Rengør uret med en blød klud, der kun er fugtet med mild sæbe og vand. Stærkere midler kan beskadige urets overflade. Sørg for, at uret er taget ud af stikket inden rengøringen.
- Tag backup-batteriet ud, hvis uret ikke skal bruges i en måneds tid eller længere for at undgå mulig korrosion. Rengør grundigt, hvis batterirummet rustet eller bliver snavset, og isæt batteriet igen.

SPECIFIKATIONER

	Ur	10:10
	Alarm	6:00
	Alarm ON/OFF	OFF
Fabriksindstillinger	Alarmens frekvens	1 (800Hz)
	Alarmens lydstyrke	OFF
	Alarm- og vibreringsniveau	HI
	Snooze-varighed	5 minutter

Garantiperiode

Garantiperioden er gældende fra den dato varen bliver leveret og vil være gældende i 2 år, så vidt varen forbliver i den oprindelige slutbrugers varetægt.

Hvad dækker garantien

Produktet vil blive udskiftet eller repareret uden beregning, såfremt produktet ikke fungerer korrekt under normal brug på grund af produktions- eller designfejl, og såfremt produktet returneres til forhandleren hurtigst muligt efter fejls opståen. Eventuelle forsendelsesomkostninger afholdes af brugeren. Hvis det ikke kan svare sig at reparere produktet, vil dette blive udskiftet med et tilsvarende funktionsdygtigt produkt.

Hvad dækker garantien ikke

- Fejl opstået ved fejlbetjening, forsømmelse eller ved hændelige uheld.
- Tilbehør, som specificeret i produktbrochure, når disse emner er returneret mere end 90 dage fra faktureringsdatoen.
- Batterier (hvis disse anvendes).
- Produkter tilsluttet, brugt eller ikke installeret i henhold til instruktioner givet af forhandleren/installatøren.
- Følgeskader eller skader opstået på grund af forsinkelser eller tab af produktet. Den eneste afhjælpning under denne garanti er begrænset reparation eller udskiftning, som fastsat i denne garanti.
- Produkter, der bliver skadet i forbindelse med forsendelse, medmindre modtageren af forsendelsen har gjort leverandøren opmærksom herpå og returneret produktet til leverandøren.

Hvad gør du, hvis du har brug for service

Hvis du har brug for service under denne garanti, skal du henvende dig direkte til producenten. Er produktet ikke under garanti, skal du henvende dig til den forhandler eller kommune, hvor produktet er købt eller udleveret fra. Du er selvfølgelig altid velkommen til at kontakte forhandleren for yderligere information og rådgivning.

Bemærk: Garantien gælder kun i Danmark.

DEKLARATIONER

Test og godkendelser: Geemarc Telecom SA erklærer herved, at dette produkt er godkendt og CE-mærket i overensstemmelse med CE-direktivet 2014/53/UE.

Du kan finde overensstemmelseserklæringen på www.geemarc.com

Elektrisk forbindelse: Apparatet har ingen indbygget tænd/sluk-knap. For at slukke apparatet skal strømforsyningen afbrydes. Sørg for, at stikkontakten er let tilgængelig, når apparatet installeres.

Miljøinformation:

Elektrisk og elektronisk udstyr (EEE) indeholder materialer, komponenter og stoffer, der kan være farlige og skadelige for menneskers sundhed og for miljøet, hvis affaldet af elektrisk og elektronisk udstyr (WEEE) ikke bortskaffes korrekt.

Produkter, der er mærket med en overkrydset skraldespand, er elektrisk og elektronisk udstyr. Den overkrydset skraldespand symboliserer, at affald af elektrisk og elektronisk udstyr ikke må bortskaffes sammen med usorteret husholdningsaffald, men skal indsamles særskilt.

Når du er færdig med at bruge produktet og vil skaffe dig af med det, bedes du fjerne batterierne og benytte en indsamlingsordning etableret til formålet. På denne måde er du med til at sikre, at batterierne genanvendes i overensstemmelse med lovgivningen og ikke unødigt belaster miljøet. Ved bortskaffelse af produktet skal der benyttes en indsamlingsordning etableret til formålet, hvad enten det afleveres på dit lokale indsamlingssted eller genbrugsstation eller hentes direkte fra husholdningen. Nærmere information skal indhentes hos de lokale myndigheder.



Distribueret af:

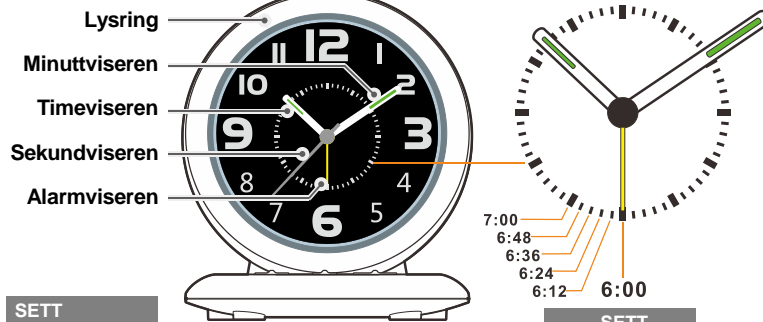


www.geemarc.com

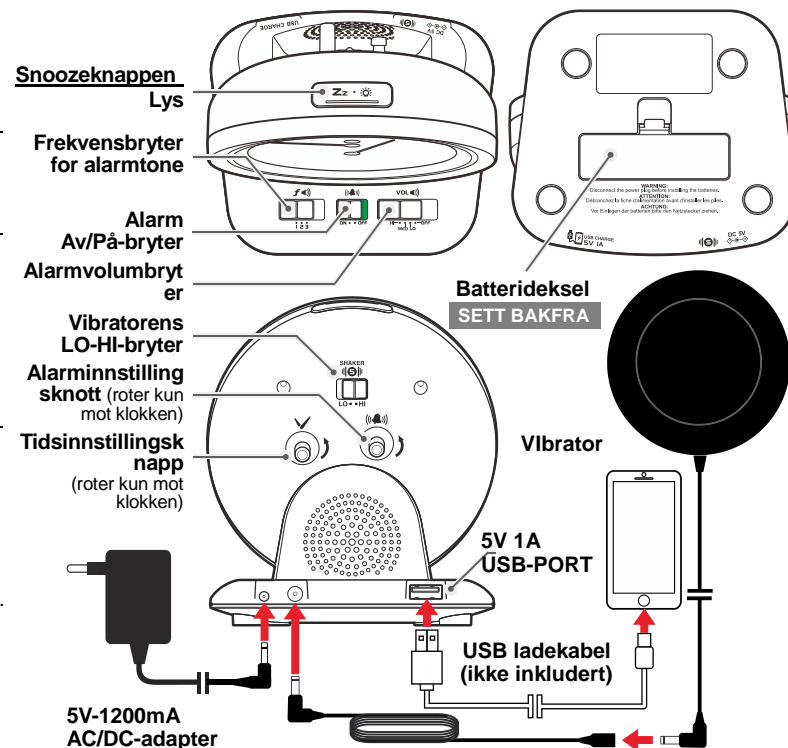
Dette produkt er lavet i Kina til Geemarc Telecom

N BRUKERGUIDE

FORSIDEN



SETT



(alternativ) (ikke inkluderet) CLA2_EX: Forlengingskabel

INSTALLASJON

Koble AC/DC-adapteren til et strømuttak, og koble deretter DC-kontakten til baksiden av enheten. Klokkens din er klar til å arbeide for deg. Stikkontakten skal installeres i nærheten av utstyret og skal være lett tilgjengelig.

INSTALLASJON AV BACKUP-BATTERI

Din klokke krever ett AA-batteri (ikke inkluderet) for å gi reservestrøm til klokken i tilfelle et midlertidig strømbrudd.

- Plasser enheten med fremsiden pekende ned på en flat og myk overflate.
- Åpne batteriluken på undersiden av enheten.
- Sett inn ett nytt AA-batteri i batterirummet ved å velge riktig "+" og "-" polaritet.
- Lukk batteridekselet.

Det er ikke nødvendig å sette inn et reservebatteri for at klokken skal fungere; **Reservebatteriet vil imidlertid holde klokken i gang i tilfelle strømbrudd eller AC/DC-adapteren kobles fra. Hvis strømmen avbrytes, vil ikke alarmen og bakgrunnsbelysningen fungere.**

Kontroller batteritilstanden etter ett år, bytt ut det gamle batteriet om nødvendig. Et batteri som lekker kan ødelegge klokken din.

FORSIKTIG: Fare for eksplosjon hvis batteriet skiftes ut feil. Erstatt kun med samme eller tilsvarende type.

ADVARSEL: Batteriet skal ikke utsettes for sterk varme som solskinn, ild eller lignende.

INNSTILLING AV TID

Drei knappen mot klokken for å stille klokken til gjeldende tid.

Anmerkninger: Ikke vri knotten eller knappene med klokke for det kan skade klokkebevegelsen.

STILLE ALARMTID (standard kl. 6:00)

Drei den lengre alarmknappen mot klokken for å stille alarmviseren til ønsket alarmtid. Hvert indre segment eller markering står for 12 minutter.

For minimal alarmtidstoleranse, plasser alarmviseren nøyaktig slik at den peker på alarmområdet du ønsker.

