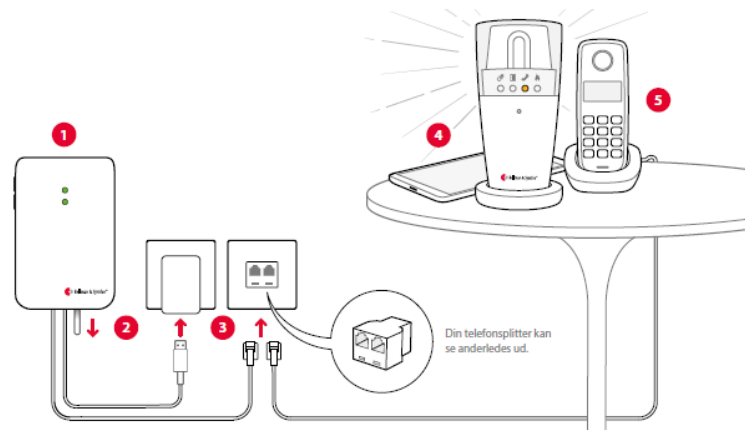


# Mobilsender BE 1433 i Bellman Visit system

Mobilsenderen gør det nemmere end nogensinde før at bevare overblikket over dit hjem. Den forbinder Visit-systemet til din mobiltelefon, din tablet eller dit smartwatch via Bluetooth og vil modtage notifikationer på din mobilenhed. Du vil også modtage besked om indgående opkald og SMS'er på din mobilenhed.

## Installation af sender

- 1 Fjern beskyttelsesfilm af velcrobånd bag på sender og monter den på væggen.
- 2 Træk i batteriets træktap for at starte sender. Indikator lyser grønt når den er tændt.
- 3 Sæt USB-kabel i strømadapter og sæt stik i kontakt. Hvis der også bruges en fastnettelefon, tilslut den til telefonstik – brug medfølgende opdeler.
- 4 Få en til at ringe til mobiltelefonen. Den gule LED på modtageren blinker og afgiver lyd eller vibrerer.
- 5 Ring til din fastnettelefon. Den gule LED på modtagerer lyser og begynder at blinke, afgive lyd eller vibrerer.



## Brug af App

1 Installer App'en Visit. Du modtager herefter Visit-notifikation på din mobiltelefon. Derudover vil din Visit-modtager advare dig om opkald og beskeder.

Du kan styre dit system på flg. måde:



### Administrér notifikationer

Aktivér, deaktivér eller slet en notifikation med ét tryk.



### Styr dine enheder

Få en oversigt over dine forbundne enheder, tryk på + for at tilføje en ny.



### Vis historik

Se dine seneste notifikationer sorteret efter dato og tid.



### Få mere at vide

Tryk på Brugervejledning i menuen for at lære mere om funktionerne.

